

Инструкция по прошивке принтера в беспроводной, способ №11

Совместимые модели принтеров Epson: XP-760; EP-807A

Для прошивки принтера в беспроводной необходимо:

1. Программа INKCHIP Firmware, совместимая с Вашей моделью принтера.
2. Программа INKCHIP Activation, совместимая с Вашей моделью принтера.
3. Компьютер с операционной системой Windows и доступом в сеть интернет.
4. USB кабель
5. Ключ активации INKCHIP.

ШАГ 1.

Загрузите программы INKCHIP Firmware и INKCHIP Activation для Вашей модели принтера с сайта inkchip.net. Распакуйте ZIP-архивы данных программ.

ШАГ 2.

Выключите Ваш принтер при помощи кнопки питания и подождите не менее одной минуты.

ШАГ 3.

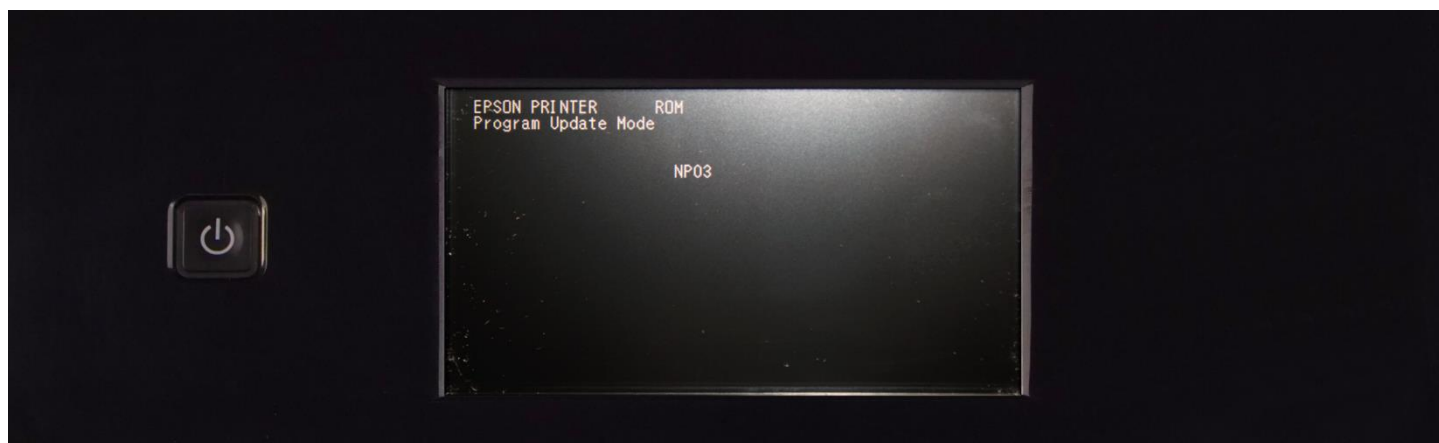
Подключите принтер к компьютеру с операционной системой Windows при помощи USB кабеля.

ШАГ 4.

Введите принтер в режим для прошивки. Для этого одновременно нажмите две точки на сенсорной панели (отмечены на иллюстрации 1 и 2) и «КНОПКУ ПИТАНИЯ»(3). Удерживайте их 3-5 секунд, до тех пор, пока на дисплее не появится надпись «Firmware Update Mode» или «Program Update Mode» (в зависимости от конкретной модели) и отпустите все кнопки.



Обратите внимание, надпись на дисплее должна быть выполнена белым шрифтом. Если текст выполнен красным цветом – это неправильный режим, выключите принтер и повторите процедуру.

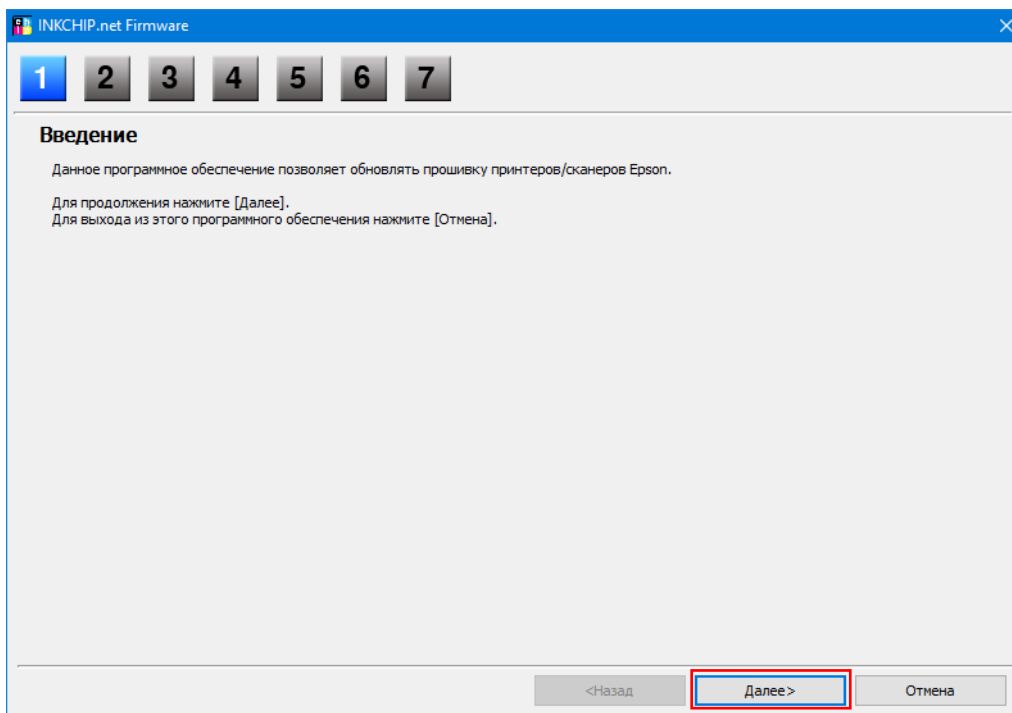


ШАГ 5.

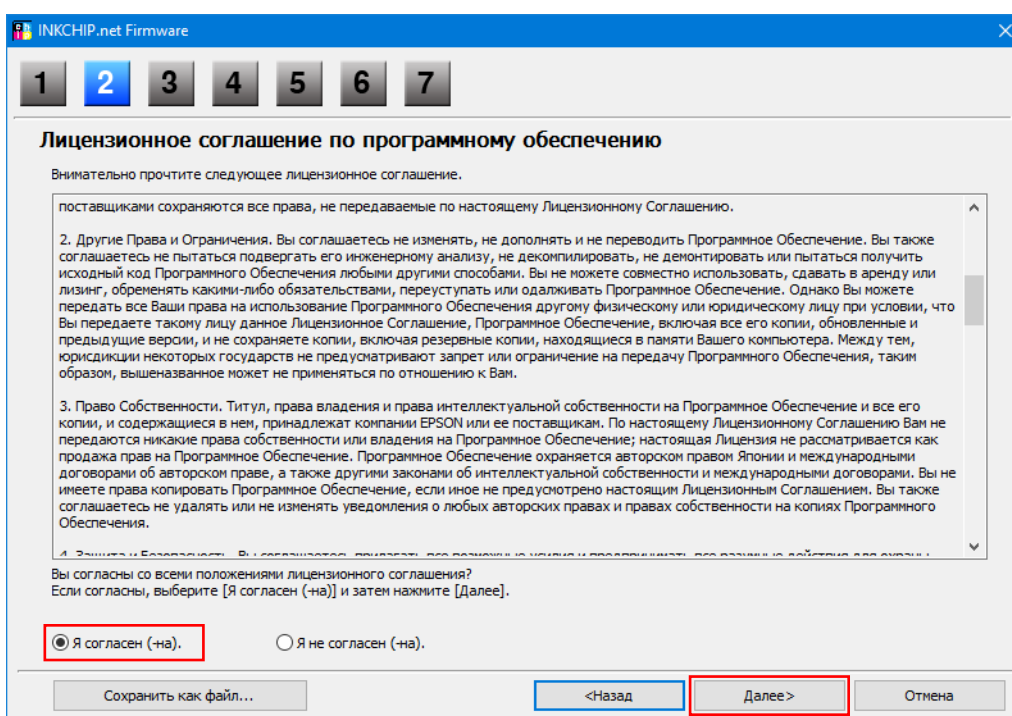
Запустите на компьютере программу INKCHIP Firmware.



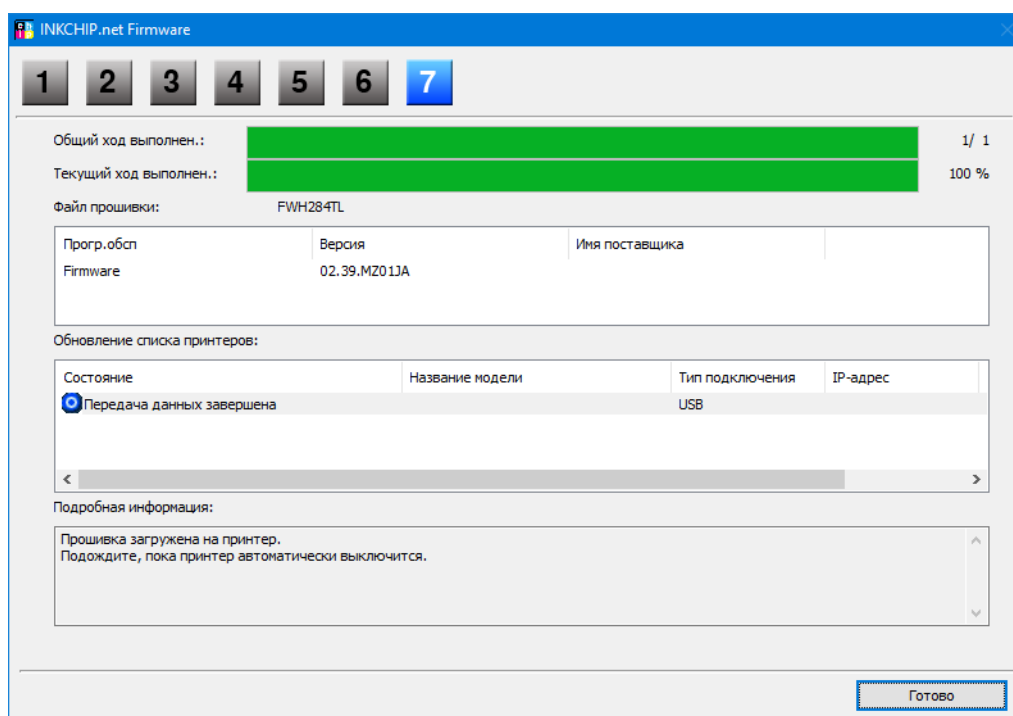
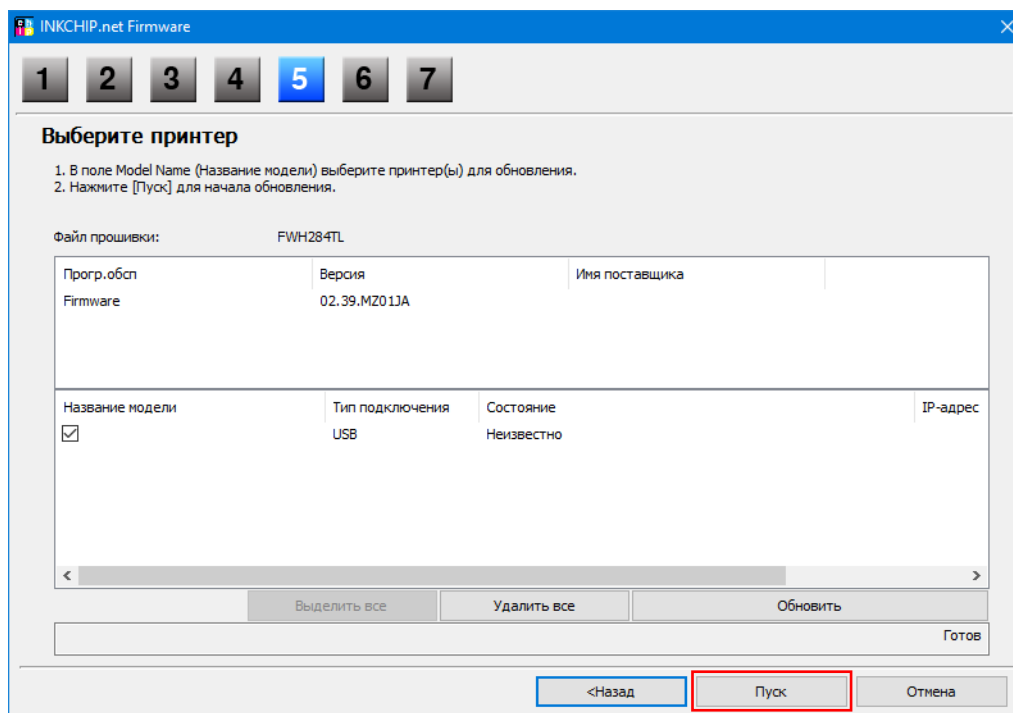
Прочитайте введение и нажмите кнопку Далее



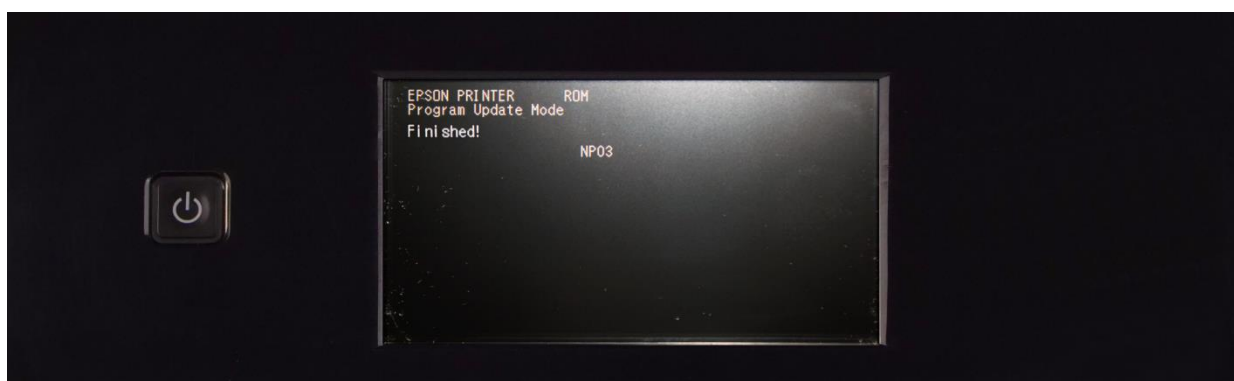
Прочитайте лицензионное соглашение, установите маркер на против «Я согласен» и нажмите кнопку далее.



Нажмите кнопку Пуск и согласитесь с предупреждением об обновлении прошивки.

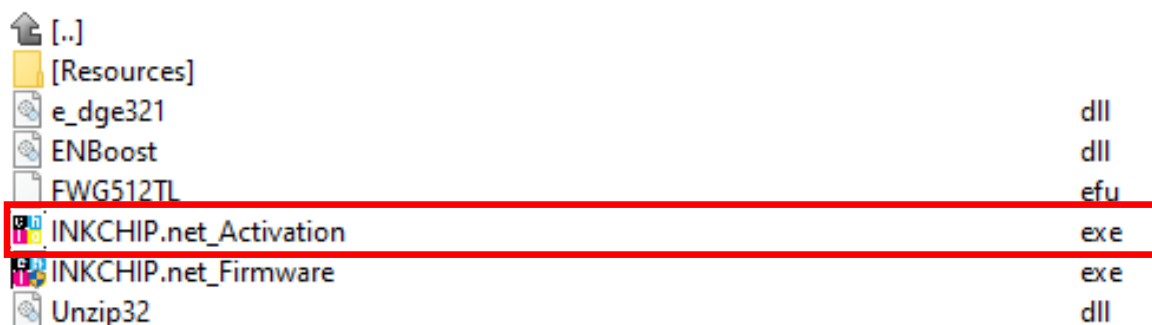


На этом этапе безчиповая прошивка будет загружена в принтер. О завершении процесса загрузки прошивки в принтер будет свидетельствовать надпись «FINISHED» на дисплее принтера. После этого нажмите на центр сенсорной панели и принтер выключится.



ШАГ 6.

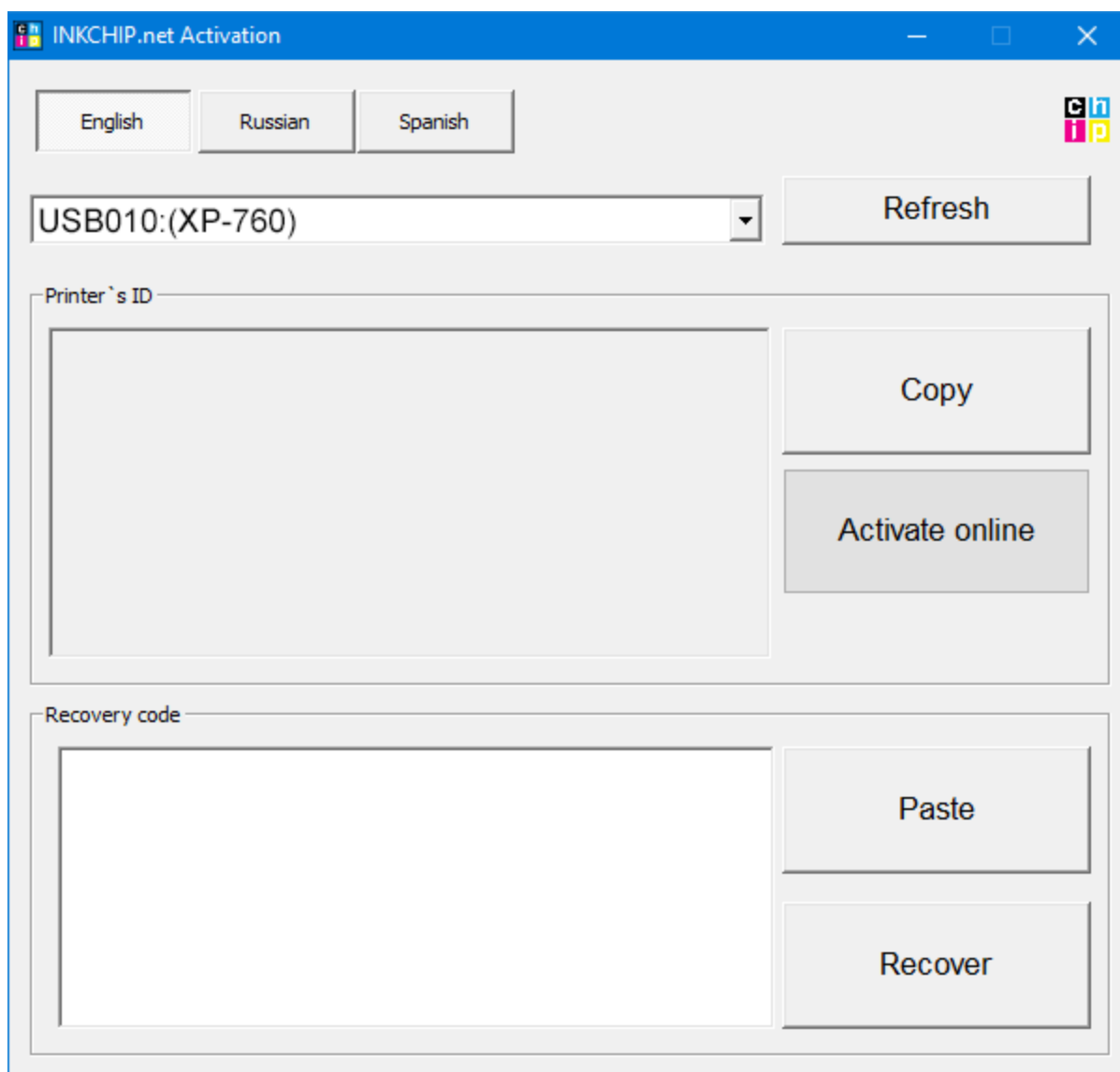
Включите принтер в обычном режиме (при помощи кнопки включения) и запустите программу INKCHIP Activation на компьютере.



ШАГ 7.

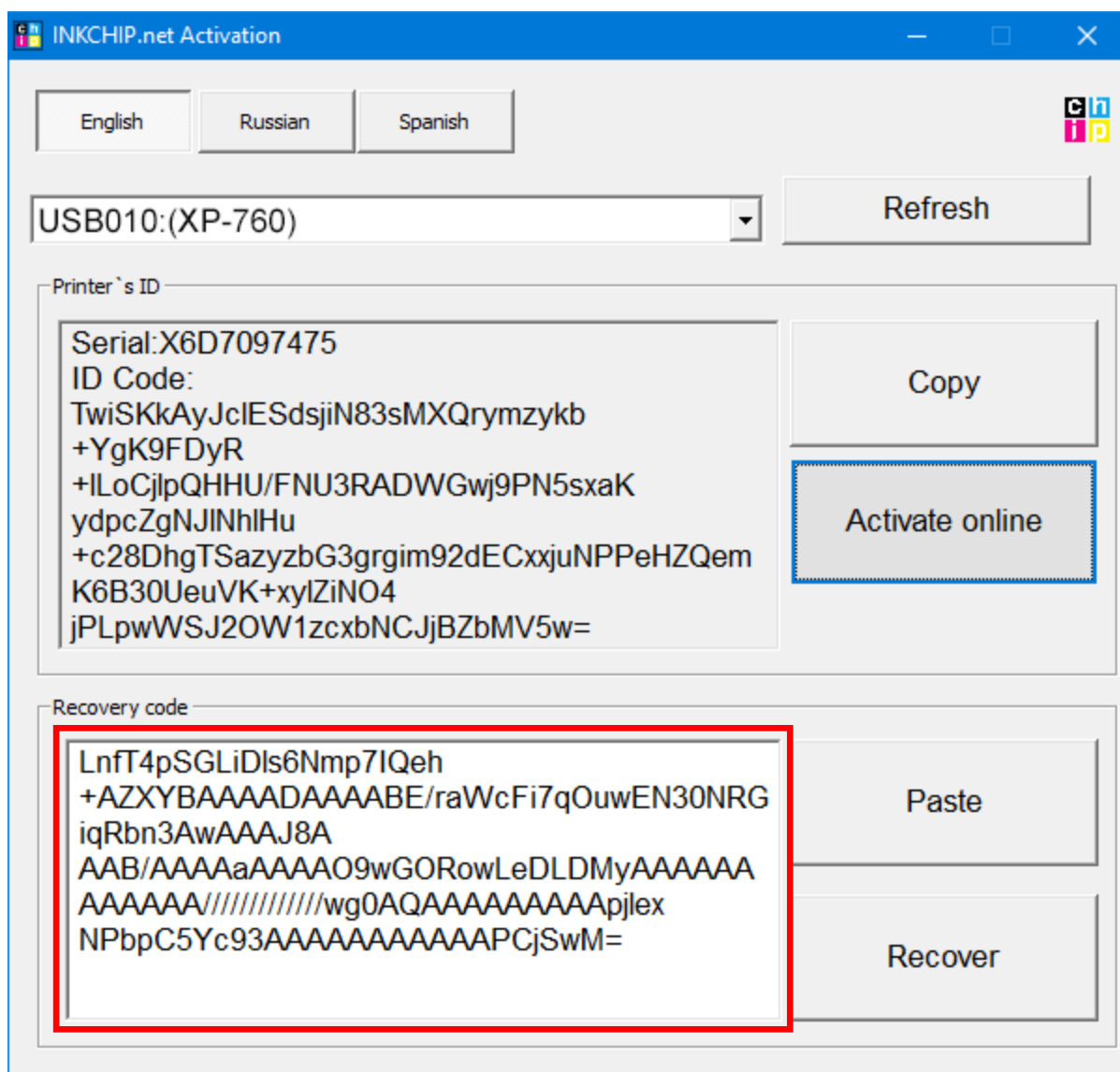
В программе INKCHIP Activation выберите Вашу модель принтера и нажмите кнопку Активировать Онлайн. В открывшееся окно введите ключ активации и нажмите ОК. Программа отправит запрос на сервер inkchip.net и активирует безчиповую прошивку.

Ключ активации можно приобрести на сайте inkchip.net. Ключ имеет ограниченный срок действия и подходит только к одному конкретному принтеру.



ШАГ 8.

Сохраните код восстановления прошивки, который будет сгенерирован в соответствующем окне программы. Данный код понадобится в случае необходимости восстановить безчиповую прошивку.



ШАГ 9.

Выключите принтер при помощи кнопки выключения. Устройство прошито в безчиповую версию.

ШАГ 10.

Установите расходные материалы в принтер и включите его. Принтер будет готов к работе.

ВАЖНО! Не включайте принтер после активации прошивки без установленных расходных материалов – это может привести к выходу из строя печатающей головки принтера.